

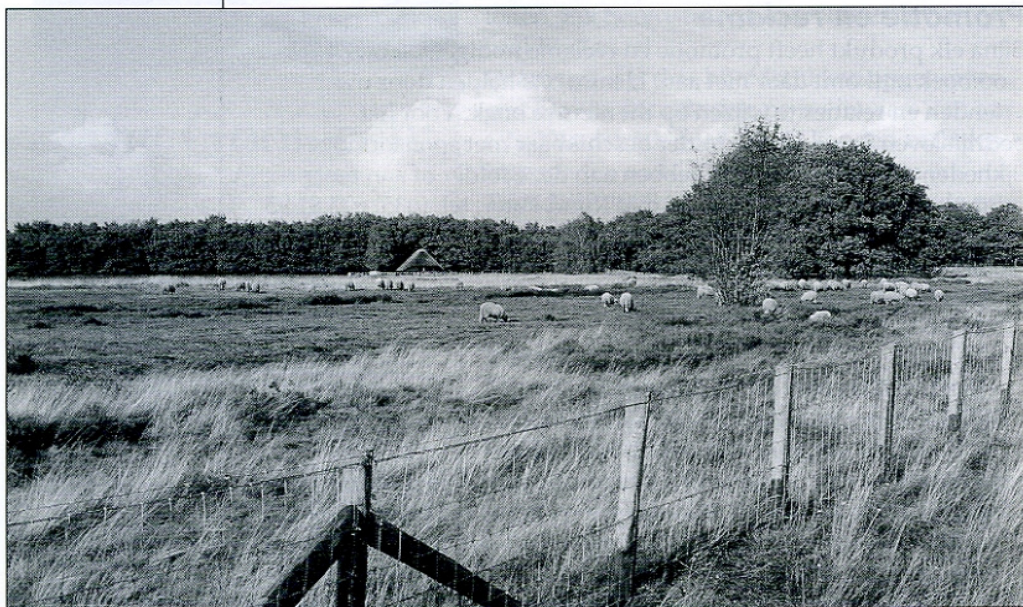
De Tafelbergerheide

Pim Schoorl

Vanaf mijn jeugd in de zestiger jaren bezoek ik regelmatig de Tafelbergerheide om er te genieten van de natuur en de betrekkelijke rust. Er is heel wat veranderd in de loop der tijd. Vroeger vielen de vele bermtoeristen uit de grote stad op. Later was dit verboden en keerde de rust weer. Eenzame wandelaars met een verrekijker, zoals ik, zag je niet zoveel. Wel veel hondenbezitters, die met hun viervoeters over de hei wandelden. De laatste tijd is het aantal bezoekers weer toegenomen.

Windkanters

Tegenwoordig zie je ook veel ouders die hun kinderen 'uitlaten' op de heide, vooral op zondagen. Door de week zie je veel hondenuitlaters en joggers. Ook fietsers zie je veel; vaak senioren die van hun vrije tijd genieten. Minder vaak zie je mensen die stenen zoeken. Deze hei is de beste plek in Nederland (en waarschijnlijk van de hele wereld) om windkanters te vinden. Dit zijn zandste-



Blaricummerheide
vanaf de
Boissecainweg

nen die door de erosie van wind en zand in de loop van eeuwen afgeplat zijn. Grote driekanters zijn toch een zeldzaam geworden op deze heide. Ook de schapen en koeien op de heide trekken tegenwoordig de aandacht. Vooral van kinderen, terwijl er toch

duidelijk gewaarschuwd wordt deze dieren niet te dicht te benaderen.

Afrasteren

Door het afrasteren van de heide en het verbieden van loslopende honden is het gebied meer een natuurpark geworden. Door dit beleid zijn er wel weer roodborsttapuiten en boomleeuweriken die hier nestelen. Ook broeden er weer meer veldleeuweriken en boompiepers. Hazen en konijnen behoren tot de vaste bewoners. Helaas zijn de patrijzen en de geelgors voorgoed verdwenen van de Tafelbergerheide. De afgesloten leemkuilen bieden bijvoorbeeld onderdak aan vlinders zoals het heideblauwtje en aan bijzondere vegetatie zoals vleugeltjesbloem, kleine bevernel, echt walstro en tijm.

Heidebloei

Tijdens de bloei van de heide komen veel mensen van de paarse gloed genieten. Het afplaggen en de begrazing hebben kennelijk resultaat: elk jaar zie je minder gras en meer hei! Gelukkig zijn er niet zoveel mensen meer die enorme bossen heide plukken. Misschien komt dit door meer natuurbesef. Door het gebruik van de heide als recreatiegebied is er niet veel over van het idee dat de heide tot de oorspronkelijke 'woeste gronden' behoort. De heide maakt meer de indruk van park, zeker op zomerse dagen als er gepicknickt wordt. Wijn en hapjes komen dan uit de koelbox. Je kunt je dan moeilijk voorstellen dat het hier eeuwen geleden 'woest, ledig en gevaarlijk' was!

N.B. Wij zijn Pim Schoorl erkentelijk voor zijn bijdrage. Heeft u misschien ook een dergelijke impressie, aarzel niet en stuur iets op naar de redactie!